

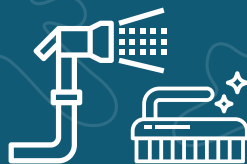
# NETTOYER POUR NE PAS PROPAGER!

## Quoi faire pour lutter contre les espèces aquatiques envahissantes (EAE)?



### Inspectez

l'hydravion avant sa mise à l'eau. Enlevez-y la boue, les plantes, les poissons et les autres résidus visibles. Jetez-les aux ordures. Portez attention aux flotteurs, aux traverses, aux marches, aux roues, aux câbles d'amarrage et de retenue, à l'hélice et à toute autre partie immergée.



### Nettoyez

les flotteurs avec une brosse rigide. Rincez le train d'atterrissage avec de l'eau chaude ou sous pression.



### Lorsque possible...

Amerrir sur un plan d'eau salée permet de tuer les organismes d'eau douce.



## Recommandations...

### LORS DU DÉCOLLAGE

Évitez de circuler dans les herbiers de plantes aquatiques. Soulevez et abaissez à plusieurs reprises les gouvernails pour déloger les plantes, notamment le myriophylle à épi.

### APRÈS LE DÉCOLLAGE

Soulevez et abaissez à plusieurs reprises les gouvernails de la terre ferme afin de déloger les plantes. Si des plantes sont toujours visibles sur les flotteurs et les gouvernails, retournez si possible sur le plan d'eau afin de les déloger.

Cette mesure est importante si vous quittez un plan d'eau touché par les plantes aquatiques exotiques envahissantes et que vous vous dirigez vers un plan d'eau non touché.

### HORS DE L'EAU

Essayez les flotteurs avec une serviette avant de remettre l'hydravion à l'eau.

Lorsqu'il n'est pas utilisé, gardez l'appareil hors de l'eau le plus longtemps possible.

Si vous le pouvez, faites sécher votre hydravion au moins cinq (5) jours avant de vous rendre sur un autre cours d'eau.